

Red participativa para la creación de la Memoria Fotográfica Digital de los municipios de España

[Fase de Análisis de Requisitos]

ENTREGABLE 3.3. ESQUEMA NAVEGACIONAL DEL SISTEMA

31/05/2010

Control de cambios			
Versión	Fecha	Descripción del cambio	Responsable
0.1	26/05/2010	Creación del esquema de pantallas del sistema	Jonathan Chiné y Afra Pascual
0.1	27/05/2010	Revisión del esquema de pantallas del sistema	Jonathan Chiné y Afra Pascual

Índice

1. <u>INTRODUCCIÓN</u>	5
2. <u>ESQUEMA DE PANTALLAS DEL SISTEMA</u>	5

1. Introducción

Este documento define la navegación en el sistema y de qué forma se interrelacionan cada una de las interfaces del sistema.

Cabe considerar que primero se presenta un esquema de las pantallas que tendrá el sistema. Posteriormente se añadirá el esquema navegacional completo (a partir de los elementos que se dispongan en las interfaces del sistema).

2. Esquema navegacional del sistema

A continuación se presentan los primeros esquemas de pantallas del sistema.

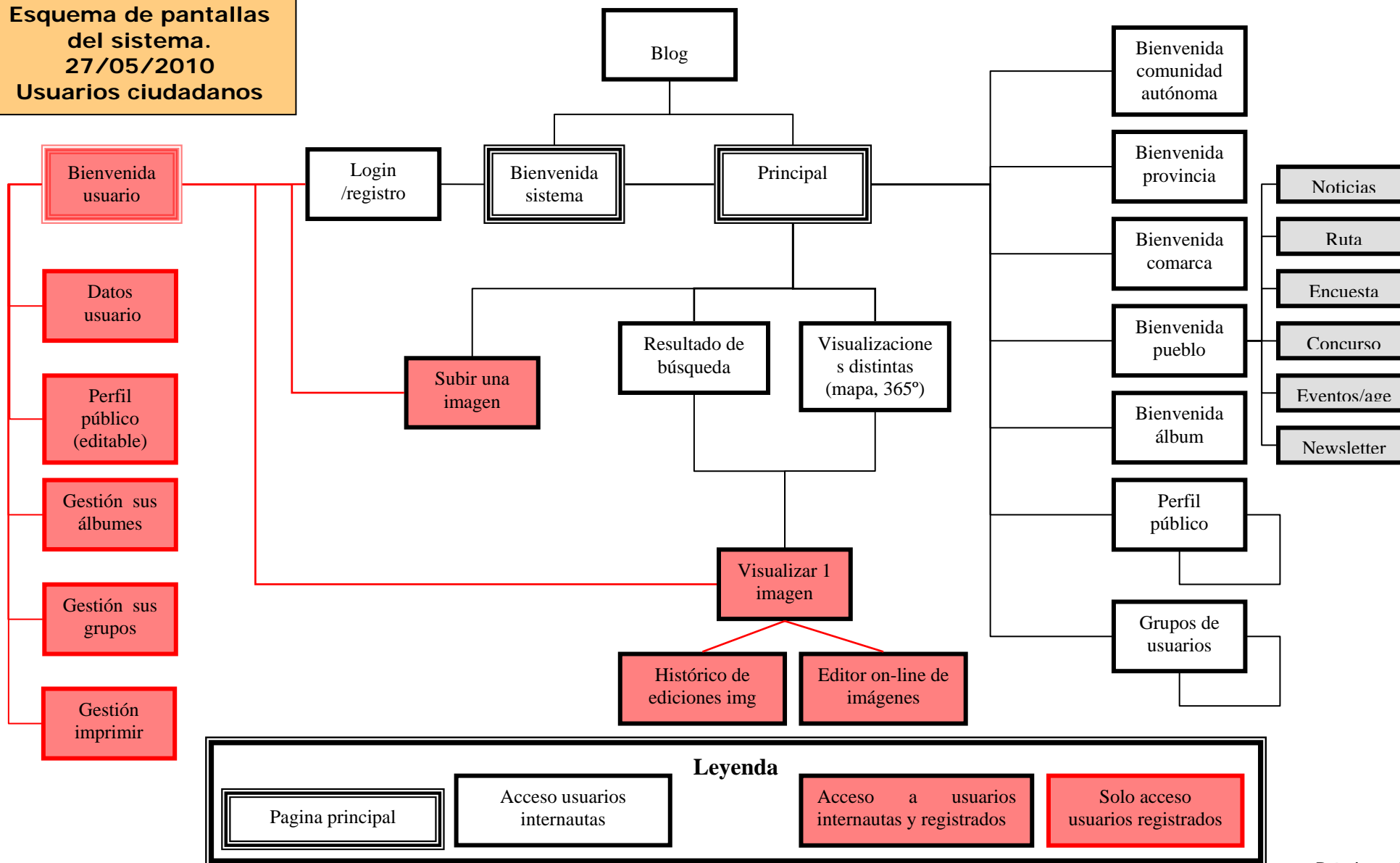
Las conexiones entre pantallas representan que se puede acceder directamente.

Primero aparece el esquema del sistema desde el punto de vista del **usuario ciudadano**, luego aparece el esquema del sistema desde el punto de vista del **administrador del sistema** y finalmente el esquema del sistema desde el punto de vista del **gestor de zona**.

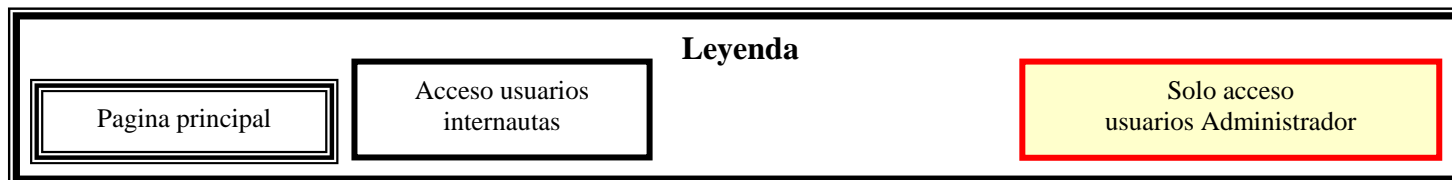
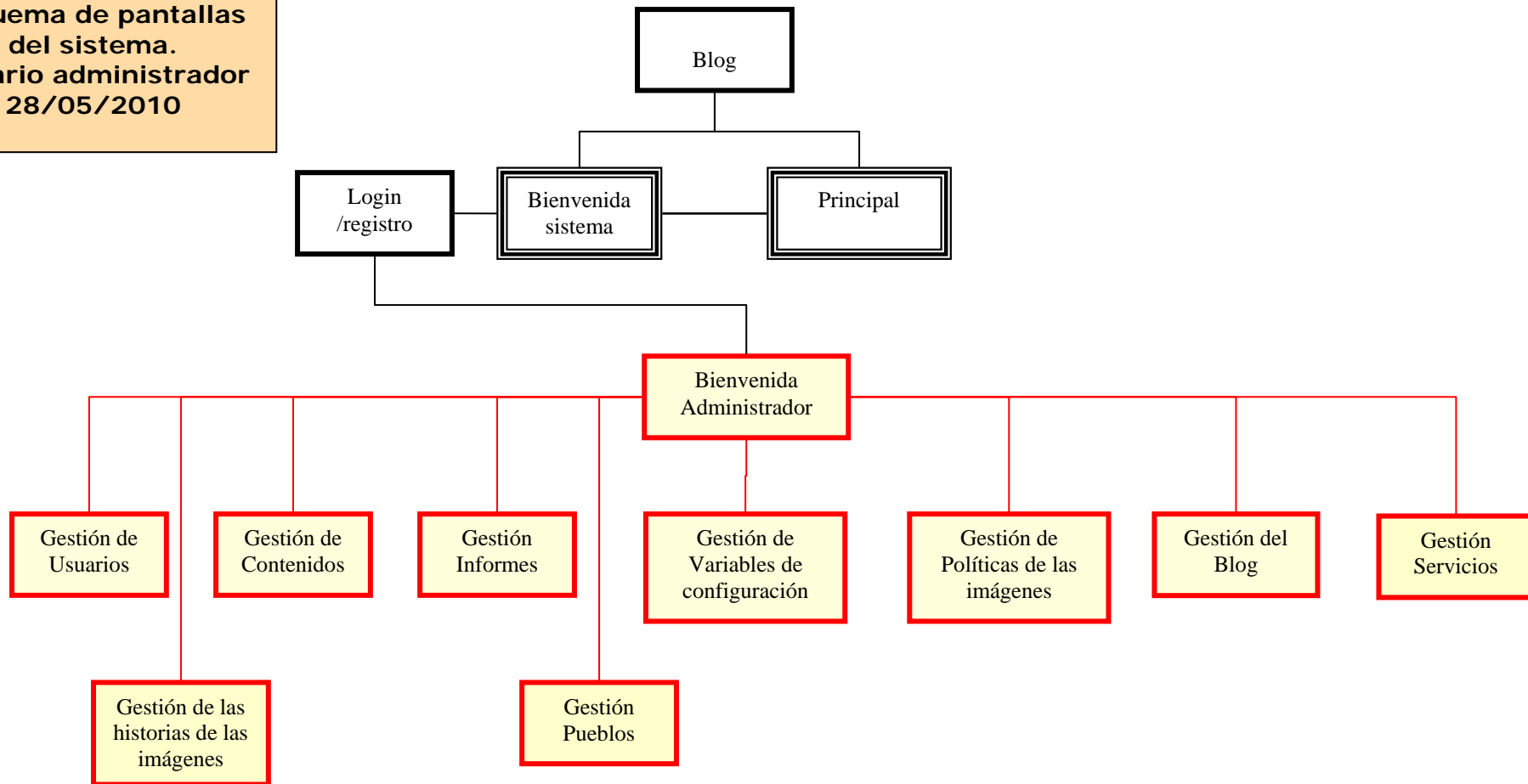
Información para ARCE.

Los esquemas que aparecen a continuación se han de validar para poder continuar con las siguientes fases del proyecto.

Esquema de pantallas del sistema.
27/05/2010
Usuarios ciudadanos



Esquema de pantallas del sistema.
Usuario administrador
28/05/2010



Esquema de pantallas del sistema.
Usuario Gestor de zona
28/05/2010

